

# M&G Global Basics Fund A

Fondsdaten per 31.10.2012

Basisdaten	
WKN / ISIN:	797735 / GB0030932676
Fondsgesellschaft	M&G Investment Funds
Fondsmanager	Herr Graham French
Anlageregion	Welt
Fondskategorie	Aktienfonds
Asset-Schwerpunkt	All Cap
Fonds-Benchmark	FTSE Global Basics Composite
Risikoklasse	1 2 <b>3</b> 4
Risiko-Ertrags-Profil (SRRI)	1 2 3 4 5 6 <b>7</b>
Fondsvolumen	6.362,79 Mio. EUR (alle Tranchen)
Auflegungsdatum	17.11.2000
Ertragsverwendung	thesaurierend
Steuerstatus	transparent
Geschäftsjahr	1.9. - 31.8.
Kauf / Verkauf	Ja / Ja
Vermögenswirksame Leistungen	möglich

Ratings	
FWW FundStars®	★★★
Morningstar Rating™	★★★★★
S&P Capital IQ Grading	Platinum
FERI Rating	B

## Fondsporträt

Der Fonds investiert weltweit vorrangig in Aktien von Unternehmen, die in der Grundstoffindustrie aktiv sind (Primär- und Sekundärindustrie), und in Unternehmen, die diesen Industriebereichen ihre Dienste anbieten. Das einzige Ziel des Fonds ist das langfristige Kapitalwachstum. Das Portfolio besteht aus 40 bis 50 Positionen mit einem Schwerpunkt auf größeren, liquideren Werten.

## Kosten und Gebühren

Ausgabeaufschlag (effektiv)	5,54% (5,25%)
Depotbankgebühr p.a.	0,02%
Managementgebühr p.a.	1,75%
Gesamtkostenquote (TER) 2012	1,92%

## Abwicklungsmodalitäten

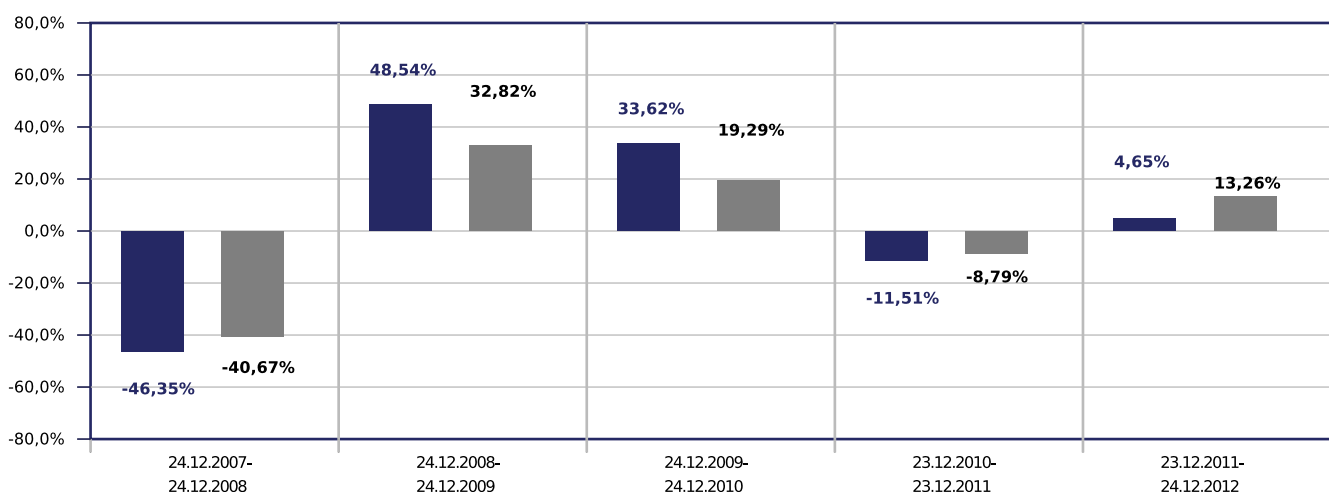
FFB-Online-Orderschlusszeit	08:00
Preisfeststellung	t+0

## Preise

Preise vom	28.12.2012
Ausgabepreis	n.v.
Rücknahmepreis	23,86 EUR

## Wertentwicklung in EUR

- M&G Global Basics Fund A
- Vergleichsindex: FWW® Sektordurchschnitt Aktienfonds All Cap Welt



### Beispielrechnung für 1.000 EUR \*

508,38 €	755,16 €	1.009,05 €	892,95 €	934,50 €
----------	----------	------------	----------	----------

\* Berücksichtigung des Ausgabeaufschlages zum Zeitpunkt der Anschaffung (Nettomethode).

# M&G Global Basics Fund A

Fondsdaten per 31.10.2012

Die Wertentwicklung in der Balkengrafik wird errechnet nach BVI-Methode, bei Wiederanlage der Erträge, ohne Berücksichtigung des Ausgabeaufschlags, der das Anlageergebnis mindert. Die Beispielrechnung spiegelt den aktuell maximalen Ausgabeaufschlag des Fonds wieder. Wertentwicklungen in der Vergangenheit sind keine Indikation für zukünftige Erträge.

## Wertentwicklung

■ M&G Global Basics Fund A

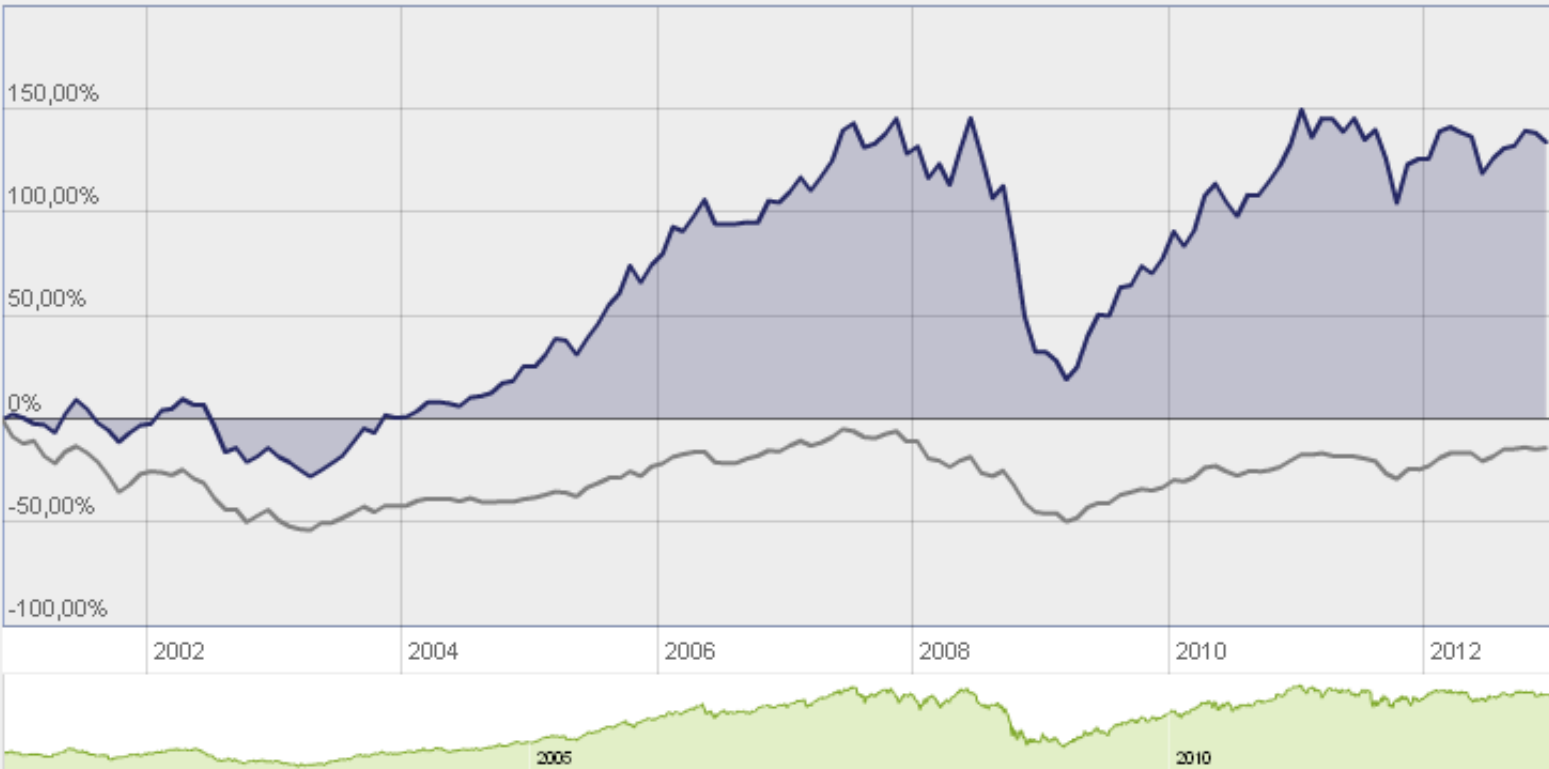
■ Vergleichsindex: FWW® Sektordurchschnitt Aktienfonds All Cap Welt

ERWEITERTE WERTENTWICKLUNG

Währung: EUR

● +133,79% ● -14,15%

Nov 2000 - Dez 2012



### Wertentwicklung in EUR

	gesamt		p.a.	
	Fonds	Sektor	Fonds	Sektor
1 Woche	-0,85%	n.v.		
1 Monat	-0,48%	1,41%		
3 Monate	-2,57%	-0,04%		
6 Monate	6,00%	7,06%		
seit Jahresbeginn	3,27%	12,00%		
1 Jahr	4,06%	13,05%	4,06%	13,05%
3 Jahre	23,60%	21,91%	7,32%	6,83%
5 Jahre	-1,63%	-7,65%	-0,33%	-1,58%

### Risikokennzahlen

	1 Jahr		3 Jahre	
	Fonds	Sektor	Fonds	Sektor
Volatilität	11,30%	9,56%	14,57%	12,43%
Sharpe Ratio	0,59	1,28	0,67	0,51
Tracking Error	8,28%	7,65%	10,31%	8,91%
Korrelation	0,69	0,72	0,72	0,79
Beta	0,76	0,79	0,78	0,83

# M&G Global Basics Fund A

Fondsdaten per 31.10.2012

Wertentwicklung in EUR				
	gesamt		p.a.	
	Fonds	Sektor	Fonds	Sektor
10 Jahre	184,43%	56,52%	11,02%	4,58%
seit Auflegung	130,65%	n.v.		n.v.

Risikokennzahlen				
	1 Jahr		3 Jahre	
	Fonds	Sektor	Fonds	Sektor
Treynor Ratio	8,74%	21,63%	12,40%	8,85%

Berechnungsbasis: Anteilwert vom 27.12.2012

Die 10 größten Engagements		
Symrise		6,0%
G4S PLC		4,5%
Ansell Ltd.		4,4%
Tullow Oil Plc.		4,1%
Monsanto Co.		3,9%
K & S		3,8%
AMMB Holdings		3,6%
Kerry Group Plc.		3,4%
Fluor Corp.		3,3%
Scotts Miracle-Gro C...		3,2%

Vermögensaufteilung		
Aktien		99,0%
Geldmarkt/Kasse		1,0%

Regionen-/Länderaufteilung**		
Australien		19,2%
USA		19,1%
Großbritannien		18,8%
Welt		12,6%
Deutschland		11,5%
Japan		5,1%
Frankreich		5,0%
Irland		4,1%
Malaysia		3,6%
Kasse		1,0%

Branchenaufteilung		
Konsumgüter		32,9%
Grundstoffe		28,3%
Industrie / Investit...		14,0%
Öl / Gas		8,3%
Gesundheit / Healthcare		7,6%
Freizeit / Gastgewer...		4,1%
Finanzdienstleistungen		3,7%
Kasse		1,0%
Divers		0,1%

\*\* Die Angaben beziehen sich auf den Wertpapieranteil des Fonds.

Wertentwicklung wird errechnet von Nettoanteilswert zu Nettoanteilswert (BVI-Methode), bei Wiederanlage der Erträge, ohne Berücksichtigung des Ausgabeaufschlages, der das Anlageergebnis mindert. Frühere Wertentwicklungen sind kein verlässlicher Indikator für die künftige Wertentwicklung. Berechnungsbasis: Anteilwert vom 27.12.2012

Diese Informationen dienen Werbezwecken und stellen keine Anlage-, Steuer- oder Rechtsberatung dar. Die steuerliche Behandlung der Erträge aus Investmentfonds hängt von den persönlichen Verhältnissen des Kunden ab und kann künftig Änderungen unterworfen sein.

Datenquellen: Fondsdaten FWW GmbH (Hinweise unter <http://fww.de/disclaimer/>), Morningstar Rating, S&P Rating, FERI Fonds Rating (Hinweise unter <http://fww.biz/ffb/disclaimer-ratings/>)

Alle hier gemachten Angaben beruhen auf sorgfältig ausgewählten Quellen. Eine Gewähr für die Richtigkeit kann jedoch nicht übernommen werden. Die gesetzlich vorgeschriebenen Verkaufsunterlagen erhalten Sie bei Ihrem Berater oder der FFB.